



光西認定こども園子育て支援センター

あいあいだより

光西認定こども園子育て支援センター発行

2020年4月 NO.1

北見市光西町178番地5

tel (0157) 26-2321

fax (0157) 57-4767

北見福祉会のホームページ

<http://www.kitami-fukushikai.com>

暖かい春の日差しが感じられる4月！

光西認定こども園子育て支援センターもいよいよスタートです！

しかしながら、皆様も心配されています「コロナウィルス感染」が、全国的に大変な状況が続いております。引き続き緊張感を持ち感染防止に努め、お子様の安全を第一に考え、皆様にもご協力をお願いしたいと思います。一日も早くいつもの生活に戻ることを願いながら一緒に乗り越えていきましょう！今年度も「楽しい子育て」のお手伝いをさせていただきたいと考えております。どうぞ宜しくお願いいたします。

センターって どんなことをするの？

子育て相談

子育てで心配なこと、悩み、どんな小さなことでも気軽にご相談下さい。

親子でゆっくり♡

親子でゆっくりお過ごし下さい。絵本、ままごと、ボールプール、木のおもちゃetc・・・好きなおもちゃであそんでね！

製作、えのぐ、粘土あそびなど

季節・行事などに合わせた製作、家ではなかなかできないえのぐや小麦粉粘土、ダイナミックな紙あそびも人気ですよ！

外あそび

天気の良い日は外であそびます！砂、泥、水あそび、散歩etc・・・体を動かして思いきりあそびましょう！

親子ふれあいあそび

わらべうた、手あそび、体操など親子でのふれあいあそびを楽しみましょう！

お誕生会

各コース、月ごとにお誕生会を行います。お誕生のお友達はもちろん！お誕生ではないお友達も参加できます！身長・体重も測れますよ！

出張あいあい、 公園であそぼう！

地域の住民センターや公園に出向いて親子であそびます。

子育てミニ講座

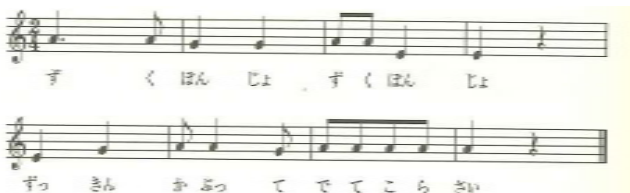
親子で楽しめる講座や子育てに関する講演会を行います。

わたべうたであそぼう♪

♪ ずくほんじょ

ずくほんじょ ずくほんじょ

ずっきん かぶって でてこらさい



「ずくほんじょ」は「つくし」のこと。うたに合わせて頭を両手でほんほんやさしくたたきながら歩き「でてこらさい」で膝を少し上げます。



よろしくお願いたします！

皆様の子育ての応援をさせていただきます。どうぞよろしくお願い致します。

センター長 田巻 司史
保育教諭 伊藤 友美
藤田 茜





の予定

天気のいい日は外あそびをします。上着、帽子、着替え、飲み物（水・お茶）の準備をお願いします。
コースの予約は必要ありません。気軽にご利用下さい。

日	月	火	水	木	金	土
	プレママ大歓迎! これからママになる“プレママ”もいつでも大歓迎! 子ども達のあそび姿をみたり、先輩ママの話を聞くのもいいですね。 (予約の必要はありません)		1 	2 	3 	4
5	6 ひよこ 自由あそび あいあいサロン ひよこII 自由あそび	7 らっこ 自由あそび あいあいサロン らっこII 自由あそび	8 ぺんぎん 自由あそび あいあいサロン	9 あひる 自由あそび あいあいサロン あいあい 自由あそび	10 あひるII 自由あそび あいあいサロン	11
12	13 ひよこ 自由あそび あいあいサロン ひよこII 自由あそび	14 らっこ 自由あそび あいあいサロン らっこII 自由あそび	15 ぺんぎん 自由あそび あいあいサロン	16 あひる 自由あそび あいあいサロン あいあい 自由あそび	17 あひるII 自由あそび あいあいサロン	18
19	20 ひよこ 自由あそび あいあいサロン ひよこII 自由あそび	21 らっこ 自由あそび あいあいサロン らっこII 自由あそび	22 ぺんぎん 自由あそび あいあいサロン	23 あひる 自由あそび あいあいサロン あいあい 自由あそび	24 	25
26	27 ひよこ 自由あそび あいあいサロン ひよこII 自由あそび	28 らっこ 自由あそび あいあいサロン らっこII 自由あそび	29 昭和の日	30 あひる 自由あそび あいあいサロン あいあい 自由あそび		
	9:30~11:30		12:30~14:00		14:00~15:30	
月	ひよこコース (0歳)				ひよこコースII (0歳)	
火	らっこコース (1歳)				らっこコースII (1歳)	
水	ぺんぎんコース (2歳~就園前)		あいあいサロン (0歳~就園前)		あいあいサロン (0歳~就園前)	
木	あひるコース (0歳~就園前)				あいあいコース (0歳~就学前)	
金	あひるコースII (月2回) (0歳~就園前)				あいあいサロン (0歳~就園前)	

子育て相談...月~金 9:00~17:00
子育てで心配なこと、悩み、どんな小さなことでも気軽に相談して下さいね。

“あいあいサロン”に保育教諭はつきません。
親子でゆっくりあそんでね!



「新型コロナウイルス感染防止」のため、下記についてのご協力をお願いいたします。

- ☆ ご利用の際は、お名前と入館、退館時間の記入をお願いします。(今年度初めて来館の方は登録をお願いします。)
- ☆ ご利用の際は、検温をお願いします。
発熱(37.5度以上)や風邪などの症状がみられる場合はご家庭で健康観察する等の対応をお願いします。
- ☆ マスクの着用をお願いします。
- ☆ 1日の利用時間は1時間程度とさせていただきます。
- ☆ 同じ時間帯での利用は10組程度とさせていただきます。
- ☆ 4月のコースの内容は「自由あそび」とし、「お誕生会」「ミニ講座」「地域支援事業」はお休みさせていただきます。
- ☆ 5月につきましては、「あいあいだより5月号」にてお知らせします。

